

# Arctic

## leskur med buet tak

Arctic er en egenprodusert leskurserie som er utformet slik at den passer både i urbane og landlige omgivelser. Leskuret er modulbasert og fås i flere utførelser.

I leskurets design og utforming er det brukt løsninger som sikrer et enkelt vedlikehold og eventuelle reparasjoner skal være enkle å utføre.

Jevnlig vedlikehold og rengjøring forlenger levetiden for alle typer av utendørs installasjoner.

Design Euroskilt AS

### Produktbeskrivelse, anvendelsesområde

Et universelt utformet leskur for holdeplasser. Leveres som standard i pulverlakkert utførelse. Vegger leveres i standard moduler og alternative bredder, montert med herdet glass. Kan møbleres med benker, avfallsbeholder, informasjonstavle og belysning etter ønske.

### Materialer/overflatebehandling

**Stolper:** Aluminiumsprofiler som er kromatert og pulverlakkert (polyester fasade pulverlakk)

**Tak:** 4mm polykarbonat på ramme av aluminiumsprofiler.

**Veggmoduler:** 8mm herdet glass, ramme i kromatert og pulverlakkerte aluminiumsprofiler.

**Fundament:** Prefabrikkert betongfundament eller plasstøpt fundament

### Renhold

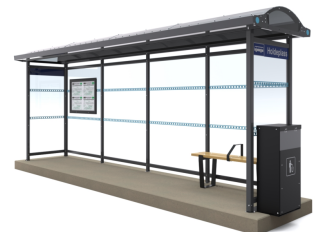
#### Periodisk renhold:

Leskur og fundament bør vaskes med et mildt rengjøringsmiddel (uten slipe- eller løsemidler) og høytrykkspyles. Glass tørkes med gummi nal eller en myk klut.

Vask bør utføres årlig.

Graffiti på overflatebehandlede flater fjernes med rensed bensin, terpentin, eller i vanskelige tilfeller med metyletylketon (MEK.). Ved bruk av metyletylketon (MEK.) må man ikke gni mer en 4-5 ganger på overflaten. Rensing etterfølges av voksbehandling.

Fjerning av graffiti på glass og polykarbonat utføres med f.eks.toulen, acetone, methyl- eller ethylenalkohol, methyletylketon eller methylenklorid. Det finnes også spesialiserte graffitijernere hos forhandlere. Det anbefales å rådføre seg med leverandøren av slike midler før eventuell bruk. Bruk aldri skarpe gjenstander eller slipende materialer til å fjerne graffiti. Mindre riper på ikke coatede plater fjernes medvarmluftspolering eller en alkalifri poleringspasta.



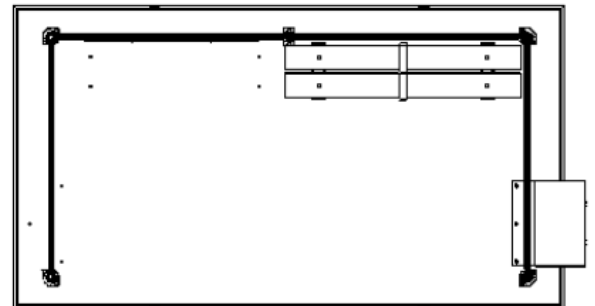
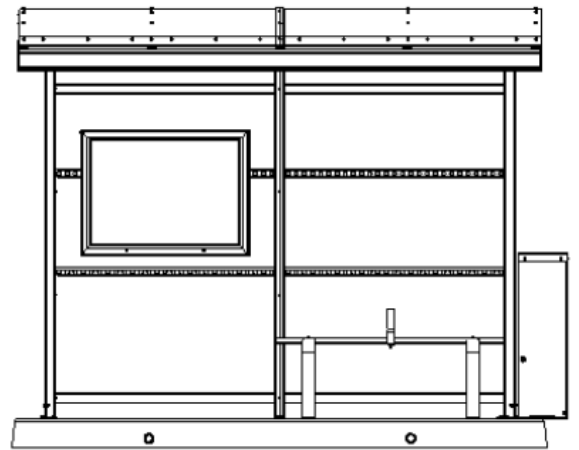
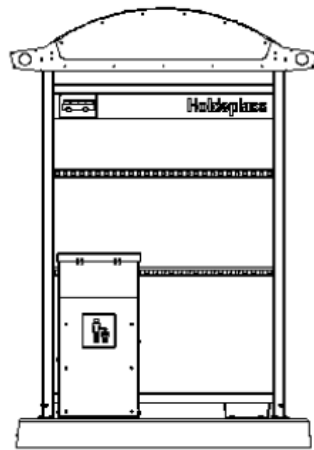
# Arctic leskur

## Ettersyn/Kontroll

Leskuret kan med fordel inspiseres før og etter høst- og vintersesongen. Eventuelle skader må utbedres fortløpende.

## Vedlikehold

Alle komponenter i overdekningen kan leveres som reservedeler fra Euroskilt AS. Overdekningens konstruksjon og materialer trenger ikke vedlikehold utover rutinemessig renhold. Skifte av glassfelter skjer ved åpning av klemmer rundt veggmodulen.



For mer info eller for bestilling av reservedeler ta kontakt med Euroskilt AS:

Euroskilt AS

post@euroskilt.no

www.euroskilt.no

Tlf 0 60 80